



PNLD 2021

PROFESSOR, O ENSINO MÉDIO ESTÁ MUDANDO.

VOCÊ É O PROTAGONISTA
DESSA TRANSFORMAÇÃO.
ENTENDA O PORQUÊ!



Vamos conversar sobre mudanças?

A gente bem sabe o quanto aqueles momentos que antecedem as mudanças trazem incertezas. É por isso que a Evoluir quer ser sua parceira e te ajudar nessa jornada. Elaboramos uma obra que irá potencializar tudo aquilo que você pode oferecer aos seus alunos nessa nova proposta de Ensino Médio.

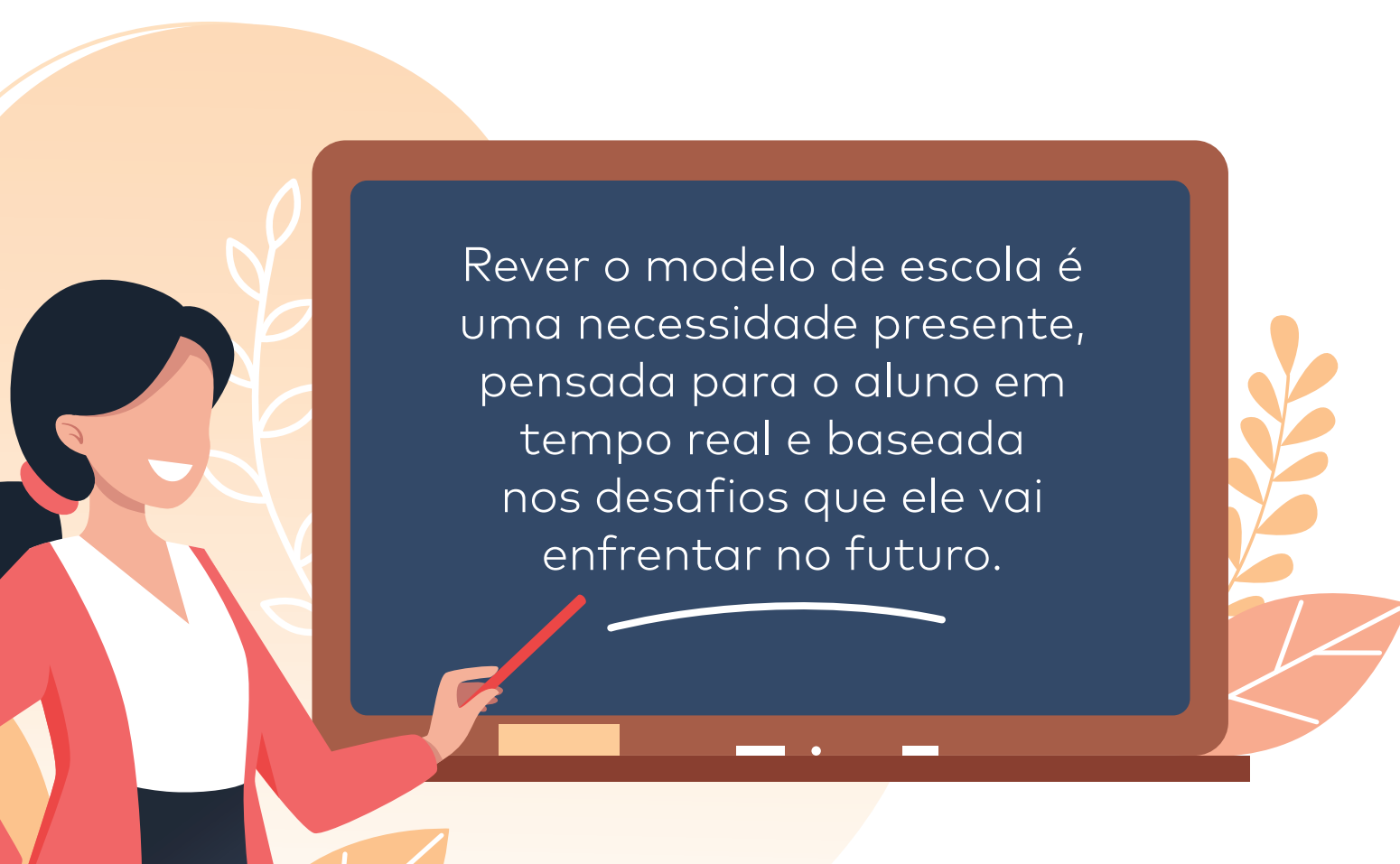
Neste e-book, elencamos informações importantes para este novo momento e esperamos que você possa aproveitar ao máximo todos os conteúdos. Toda a inspiração para a elaboração das nossas obras e projetos nasce da crença que temos em como a educação transforma e em como o aprendizado liberta. Sabemos que você também compartilha desse propósito.

Conte com a gente e boa leitura!

Equipe Evoluir.

Afinal, por que precisamos de um NOVO Ensino Médio?

Um dos grandes motivos para as mudanças no conteúdo e nas abordagens pedagógicas nasce a partir de uma mudança no perfil dos estudantes, cada vez mais protagonistas, e do próprio mundo, que está cada vez mais dinâmico. Com o avanço da tecnologia, a escola passa a competir diretamente com o universo digital, onde eles são hiperestimulados e vivem experiências imersivas e envolventes.

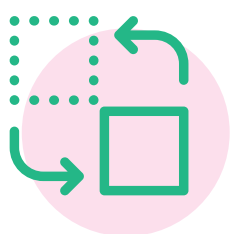
An illustration of a female teacher with dark hair, wearing a red cardigan over a white top, pointing with a red stick at a large digital chalkboard. The chalkboard has a dark blue background and a white border. The text on the board is white. Below the text, there is a white curved line. The background features stylized orange and white leaves and a large orange circle.

Rever o modelo de escola é uma necessidade presente, pensada para o aluno em tempo real e baseada nos desafios que ele vai enfrentar no futuro.

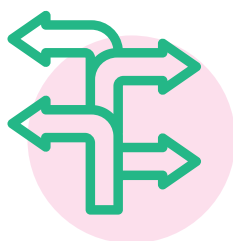
Quais desafios nossos jovens vão VIVER?

O mundo em que os jovens estão crescendo e irão viver boa parte das suas vidas está cada vez mais volátil, incerto, complexo e ambíguo. Um cotidiano marcado pelo dinamismo, pelo surgimento de novos padrões e tecnologias em que a única certeza que temos é que tudo está em constante mudança. Uma realidade cada vez menos estável, em que diversas competências se fazem necessárias.

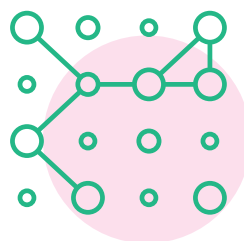
Mundo VUCA:



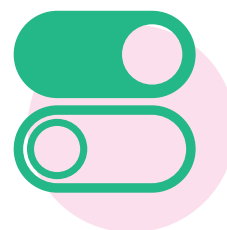
Volátil
(Volatile)



Incerto
(Uncertain)



Complexo
(Complex)



Ambíguo
(Ambiguous)

Quais **DESAFIOS** os professores vão enfrentar?



Frente a todas essas mudanças, o formato e a organização da escola, principalmente da sala de aula, começa a mudar. Os alunos estão mais questionadores e esperam mais do ambiente de ensino. Eles trazem mais do que dúvidas técnicas sobre as matérias. Eles estão mais ansiosos e inseguros, trazem incertezas em relação ao futuro e, muitas vezes, lhes falta uma referência pessoal e profissional.



Como construir e oferecer um ambiente de aprendizagem que seja estimulante e que prepare o jovem para o futuro?

A essência do Novo Ensino Médio é propor um conhecimento mais profundo sobre quem é esse aluno, quais são seus anseios, dúvidas, potencialidades e fragilidades. Nesse sentido, ter um Projeto de Vida auxilia o jovem a ampliar os conhecimentos a respeito de si mesmo, de seus talentos e de como atingir seus objetivos profissionais.

O Novo Ensino Médio propõe colocar o aluno no CENTRO do processo!

Colocar o estudante no centro do processo de ensino e aprendizagem implica reconhecer que o conhecimento, que antes era apenas transmitido pelo professor, passa a ser construído. O professor atua como um facilitador, que apoia o estudante a construir a sua jornada.

Preparar os jovens para um mundo que está em constante transformação é estimulá-los a:

Pensar criticamente

Criar

Argumentar

Ter empatia

Trabalhar em equipe

Colaborar

Ser responsável



Para que esses estímulos aconteçam...

Durante as abordagens pedagógicas e todo o desenvolvimento do Projeto de Vida, os professores precisam construir com os alunos um ambiente que seja capaz de fomentar ricas trocas entre os envolvidos, sempre considerando que é fundamental ao aluno possuir:

voz, autonomia e protagonismo.

Professor, você é o **PROTAGONISTA** da transformação.



Qual é o professor ideal para lecionar o Projeto de Vida?

Aquele que for mais capaz de criar verdadeiras e significativas conexões com seus alunos.

Além de serem estimulados, os alunos precisam encontrar na figura do professor um mentor capaz de compreender suas demandas e ajudá-los na busca por soluções. Estamos falando de uma relação regida pela empatia, colaboração e criatividade na construção de projetos mais versáteis e adaptados à realidade desses alunos.



VOCÊ SABIA?



dos jovens consideram

ser acolhedor

e

ter uma boa
relação com
alunos

as características **mais importantes** de um professor.

Fonte: Pesquisa Escola em Reconstrução

Como deve ser a sala de aula ideal?

Dinâmica, viva e disruptiva.

O aluno deve enxergar a sala de aula como um grande laboratório, um ambiente onde a disciplina e o espaço para expressão coexistem de forma harmoniosa. É uma atmosfera que possibilita trocas, cocriação, descobertas e desenvolvimento.



Estamos com você nessa jornada!



Conheça
nossa obra
aprovada no
PNLD 2021
- ENSINO
MÉDIO

Planejando a Jornada: um Guia para seu Projeto de Vida é uma nova obra da Editora Evoluir, em parceria com a SM Educação, para o Ensino Médio. A obra contempla as novas diretrizes da Base Nacional Comum Curricular (BNCC) para o Novo Ensino Médio.

Uma ferramenta para você, educador!

O livro é uma ferramenta para a elaboração consciente, criativa e prazerosa do Projeto de Vida dos estudantes. O seu principal objetivo é servir de guia aos alunos, sempre apoiados e estimulados pelo professor, o grande facilitador desse processo.

DIFERENTES áreas do conhecimento integradas

A obra integra diferentes áreas do conhecimento abordando o Projeto de Vida na escola como um componente curricular transversal. O Projeto de Vida construído pelo aluno é individual, porém inclui o contato com a experiência coletiva da turma e sob orientação do professor. Uma série de atividades e metodologias ativas são recomendadas para potencializar o trabalho proposto na obra.

Como o livro está dividido?

A obra está organizada em três dimensões ou etapas: Autoconhecimento, Viver em Sociedade e O Mundo do Trabalho. O conteúdo das etapas é permeado por três principais perguntas reflexivas para o estudante:

- 1** Quem sou eu e como posso ser melhor, mais livre e feliz?
- 2** Uma vez que vivemos todos em sociedade, como posso colaborar para torná-la mais justa e generosa?
- 3** Ao refletir sobre esses temas, qual a atividade, profissional ou não, que me realizará e me capacitará para contribuir com a construção do mundo que eu desejo?

Você já conhece a autora?

Saiba mais sobre Bia Monteiro!



Formou-se em psicologia e, nos últimos 20 anos, já escreveu mais de 30 livros para crianças e jovens. Seus temas preferidos são cidadania, meio ambiente, sustentabilidade e também como podemos ser mais conscientes e ativos na escolha dos rumos da nossa vida. Seus trabalhos já foram acolhidos por escolas, secretarias de educação, ministérios e pela Unesco (agência especializada da Organização das Nações Unidas para a Educação, a Ciência e a Cultura).

DÚVIDAS frequentes:

Quem deve fazer o registro do PNLD 2021?

O registro da escolha deve ser feito exclusivamente pelo diretor escolar em conjunto com a equipe de professores. Ele deve estar cadastrado no PDDE Interativo.


Qual nível de ensino será atendido pelo PNLD 2021?

No PNLD 2021, serão atendidas as escolas públicas com o Ensino Médio (1º, 2º e 3º) com a escolha da Fase 1, com 4 obras para Projetos Integradores e 1 obra para Projeto de Vida.


Tem mais alguma dúvida ou precisa de ajuda?

Fale com a nossa equipe:

 (11) 96393-5868

 (11) 3816-2121

 ola@evoluir.com.br



Os jovens são os grandes
agentes das transformações
positivas no mundo.

Apoiá-los nessa jornada é o
verdadeiro papel do educador.

 **evoluir**